

测试报告

No. CANEC1102820802

日期: 2011年07月26日 第1页,共6页

台华纸业(东莞)有限公司
中国广东省东莞市塘厦镇平山188工业区

以下测试之样品是由申请者所提供及确认:
B815红色水性油墨

SGS工作编号	:	13234717 - SZ
SGS内部编号	:	2.2
样品接收日期	:	2011年07月21日
测试周期	:	2011年07月21日 - 2011年07月26日
测试要求	:	根据客户要求测试
测试方法	:	请参见下一页
测试结果	:	请参见下一页
结论	:	B: 基于所送样品进行的测试, 测试结果与欧盟RoHS指令2002/95/EC以及后续修正指令的要求相符。

通标标准技术服务有限公司
授权签名



Alpher Qiu丘尽花
批准签署人

测试报告

No. CANEC1102820802

日期: 2011年07月26日 第2页,共6页

测试结果:

样品1 ID : CAN11-028208.001
样品1描述 : 红色油墨(1)

A: 卤素

测试项目	单位	测试方法 (参考)	测试结果	MDL
氟 (F)	mg/kg	BS EN 14582:2007, IC	N.D.	50
氯 (Cl)	mg/kg	BS EN 14582:2007, IC	297	50
溴 (Br)	mg/kg	BS EN 14582:2007, IC	N.D.	50
碘 (I)	mg/kg	BS EN 14582:2007, IC	N.D.	50

注释:

1. mg/kg = ppm
2. N.D. = 未检出 (< MDL)
3. MDL = 方法检测限

测试报告

No. CANEC1102820802

日期: 2011年07月26日 第3页,共6页

样品2 ID : CAN11-028208.002
样品2描述 : 红色油墨(2)

B: RoHS指令2011/65/EU

测试项目	单位	测试方法 (参考)	测试结果	MDL	限值
镉 (Cd)	mg/kg	IEC 62321:2008, ICP-OES	N.D.	2	100
铅 (Pb)	mg/kg	IEC 62321:2008, ICP-OES	N.D.	2	1000
汞 (Hg)	mg/kg	IEC 62321:2008, ICP-OES	N.D.	2	1000
碱性溶液萃取测六价铬(Cr VI)	mg/kg	IEC 62321:2008, UV-Vis	N.D.	2	1000
多溴联苯(PBBs)之和	mg/kg	-	N.D.	-	1000
单溴联苯	mg/kg	IEC 62321:2008, GC-MS	N.D.	5	
二溴联苯	mg/kg	IEC 62321:2008, GC-MS	N.D.	5	
三溴联苯	mg/kg	IEC 62321:2008, GC-MS	N.D.	5	
四溴联苯	mg/kg	IEC 62321:2008, GC-MS	N.D.	5	
五溴联苯	mg/kg	IEC 62321:2008, GC-MS	N.D.	5	
六溴联苯	mg/kg	IEC 62321:2008, GC-MS	N.D.	5	
七溴联苯	mg/kg	IEC 62321:2008, GC-MS	N.D.	5	
八溴联苯	mg/kg	IEC 62321:2008, GC-MS	N.D.	5	
九溴联苯	mg/kg	IEC 62321:2008, GC-MS	N.D.	5	
十溴联苯	mg/kg	IEC 62321:2008, GC-MS	N.D.	5	
多溴二苯醚(PBDEs)之和	mg/kg	-	N.D.	-	1000
单溴二苯醚	mg/kg	IEC 62321:2008, GC-MS	N.D.	5	
二溴二苯醚	mg/kg	IEC 62321:2008, GC-MS	N.D.	5	
三溴二苯醚	mg/kg	IEC 62321:2008, GC-MS	N.D.	5	
四溴二苯醚	mg/kg	IEC 62321:2008, GC-MS	N.D.	5	
五溴二苯醚	mg/kg	IEC 62321:2008, GC-MS	N.D.	5	
六溴二苯醚	mg/kg	IEC 62321:2008, GC-MS	N.D.	5	
七溴二苯醚	mg/kg	IEC 62321:2008, GC-MS	N.D.	5	
八溴二苯醚	mg/kg	IEC 62321:2008, GC-MS	N.D.	5	
九溴二苯醚	mg/kg	IEC 62321:2008, GC-MS	N.D.	5	
十溴二苯醚	mg/kg	IEC 62321:2008, GC-MS	N.D.	5	

注释:

1. mg/kg = ppm
2. N.D. = 未检出 (< MDL)
3. MDL = 方法检测限
4. "-" = 未规定
5. 多溴二苯醚 = 多溴联苯醚

备注1: 所示结果为湿样品总重量中的含量。

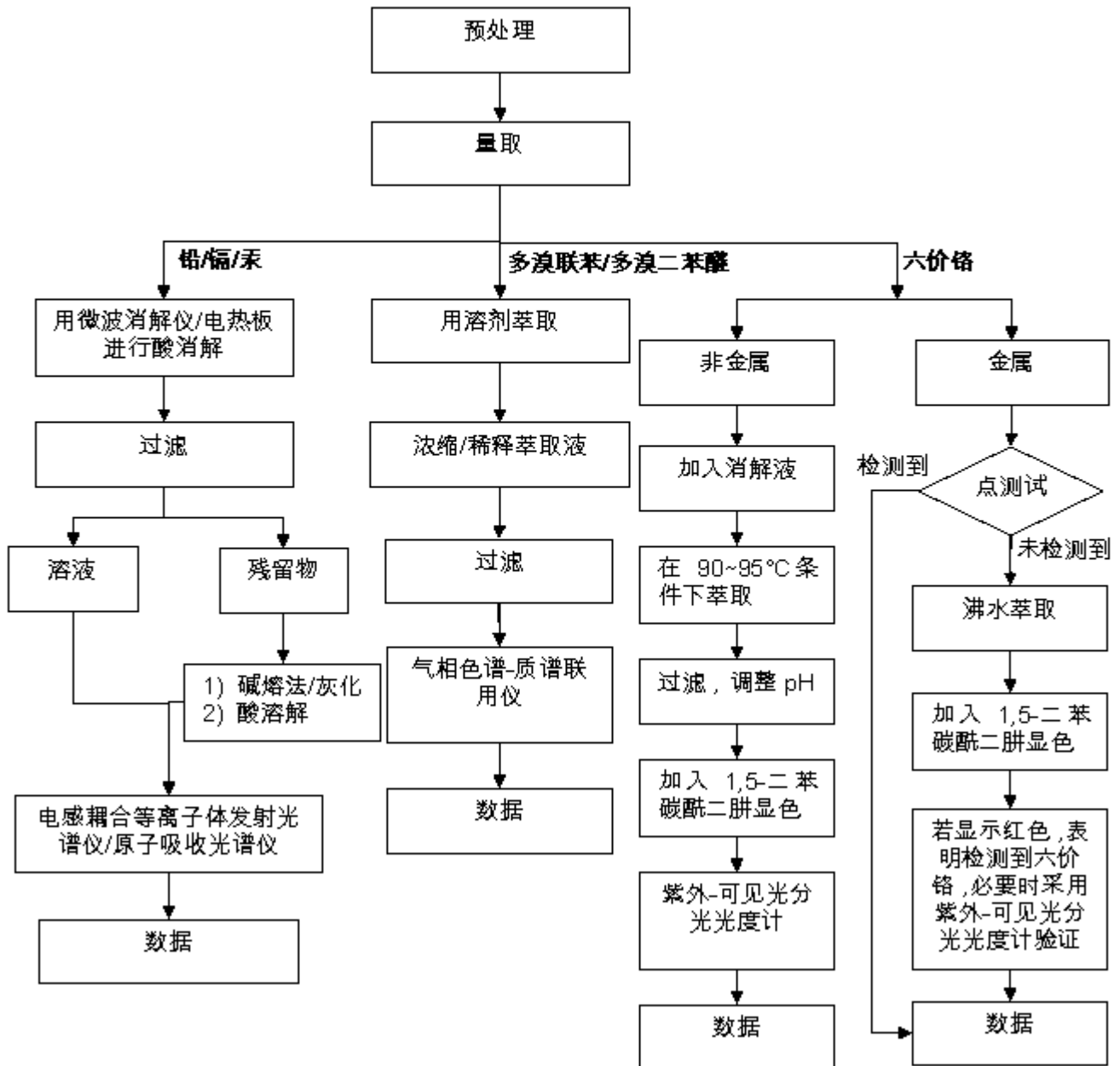
备注2: 本报告中样品2的测试结果和照片取自于报告CANEC1102057705.

备注3: 本测试报告内容是参照报告编号为CANEC1102820801的中文译本, 中英文版本如有歧异, 概以英文版为准。

附件

RoHS 测试流程图

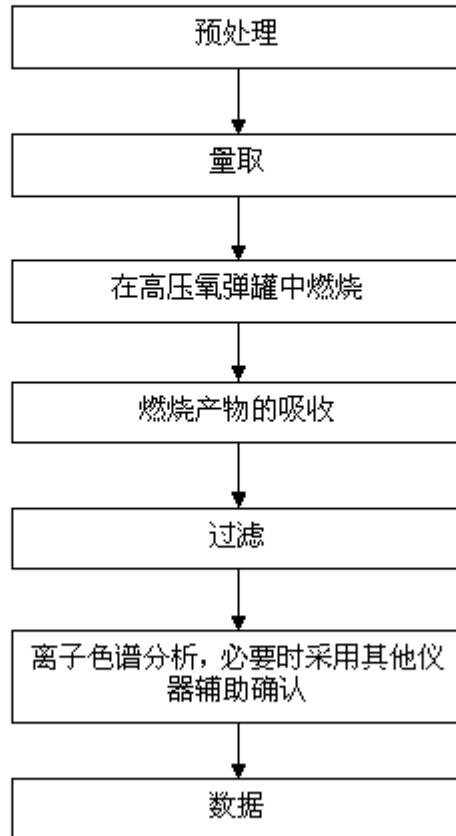
- 1) 分析人员: 汪丹 / 余晓璐 / 詹达琦
- 2) 项目负责人: 余奕东 / 杨伟兴
- 3) 样品按照下述流程被完全消解 (六价铬和多溴联苯/多溴二苯醚测试除外)



附件

Halogen 测试流程图

- 1) 分析人员: 王亮
- 2) 项目负责人: 宋燕青



测试报告

No. CANEC1102820802

日期: 2011年07月26日 第6页,共6页

样品照片:



此照片仅限于随SGS正本报告使用

*** 报告完 ***